

OPEN HOUSE



イベント開催 1/20 ± 21 日 OPEN 10:30~17:00

event 1 **ガラポン抽選会** image

event 2 **バルーンアート** image

event 3 **ご来場プレゼント** image

※無くなり次第終了となります。※お子様おひとりにつき一回限りとさせていただきます。 ※イベント内容・時間等、急遽変更になる場合がありますのでご了承ください。 ※イベントやプレゼントはアンケートに全てご記入いただいたお客様が対象となります。 ※ご来場プレゼントはお一家族様1個とさせていただきます。

- 長期優良住宅
- JIO (瑕疵担保責任保険加入)
- 仲介手数料不要
- 耐震等級3
- 現場施工品質監査システム
- 地盤保証20年

区画6 3LDK
分譲価格 4,880万円 (税込)
 +玄関収納 +玄関手洗い
 +ワイドバルコニー
 +WIC+鉄骨階段 +2階洗面所

■土地面積 / 137.02㎡ (41.44坪)
 ■延床面積 / 133.39㎡ (40.35坪)
 ■1F床面積 / 71.29㎡ (21.56坪)
 ■2F床面積 / 62.10㎡ (18.78坪)

**Wバルコニーで
 ゆとりのある暮らし**



GALLERIA 豊栄町 完成披露見学会開催

豊田市末野原中学校 (約1,400m) 徒歩 **18分** | 豊田市立前山小学校 (約1,500m) 徒歩 **19分** | メグリアエムパーク (約1,600m) 車 **4分**

分譲価格 4,380万円~



株式会社 MIRAIZ
 宅地建物取引業 愛知県知事(2)第22656号特定建設業 愛知県知事許可(特-26)第107163号
 MIRAIZ建築設計事務所(ろ-28)第7312号

〒460-0003 名古屋市中区錦3-10-32 栄VTビル8F
 受付時間 OPEN 10:30 CLOSE 17:00 定休日 水曜日
 TEL 052-209-5639 FAX 052-209-5638

お気軽にお問い合わせください
0120-26-5639

現地説明会・資料のお問い合わせはこちらから **MIRAIZ 名古屋** search

“心地よく私らしい”をデザインするMIRAIZの建売住宅

全戸標準仕様 ●長期優良住宅 ●耐震等級3 ●地盤保証20年 ●第三者機関検査実施 ●JIO(瑕疵担保責任保険加入)

当社施工例動画 ▶



区画2 サンルームから広がるウッドデッキのあるプラン

4LDK仕様変更可能

分譲価格 4,980万円 (税込)

3LDK +玄関収納 +脱衣室 +サンルーム +WIC +階段下収納

■土地面積 / 138.29㎡ (41.83坪) ■1F床面積 / 63.40㎡ (19.17坪)
■延床面積 / 127.78㎡ (38.65坪) ■2F床面積 / 64.38㎡ (19.47坪)



区画3 自由に使えるフリースペースのあるプラン

分譲価格 4,980万円 (税込)

3LDK +玄関収納 +玄関手洗い +WIC +フリースペース +2階洗面所 +階段下収納

■土地面積 / 138.31㎡ (41.83坪) ■1F床面積 / 60.69㎡ (18.35坪)
■延床面積 / 123.04㎡ (37.21坪) ■2F床面積 / 62.35㎡ (18.86坪)



区画7 住みやすさにこだわったビルトインガレージのある家

4LDK仕様変更可能

分譲価格 4,880万円 (税込)

3LDK +ビルトインガレージ +Wパルコニー +WIC

■土地面積 / 137.17㎡ (41.49坪) ■1F床面積 / 69.97㎡ (21.16坪)
■延床面積 / 129.24㎡ (39.09坪) ■2F床面積 / 59.27㎡ (17.92坪)

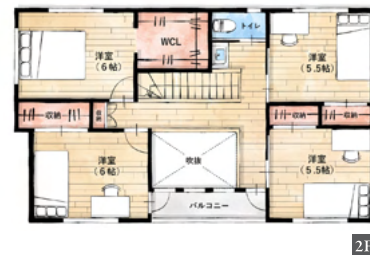


区画12 開放感のある、明るい光を取り込む吹き抜けのある暮らし

分譲価格 4,380万円 (税込)

4LDK +玄関収納+吹抜け +家事室 +玄関手洗い +2階洗面所+WIC

■土地面積 / 130.45㎡ (39.46坪) ■延床面積 / 121.30㎡ (36.69坪)
■1F床面積 / 61.27㎡ (18.53坪) ■2F床面積 / 60.03㎡ (18.15坪)



▼MIRAIZ GALLERIA豊栄町 物件概要

●所在地/豊田市豊栄町三丁目157番1,他 ●交通/愛知環状鉄道線「三河豊田」駅:徒歩約18分 ●用途地域/第一種中高層住居専用地域 ●地目/宅地 ●建設率/60% ●容積率/200% ●法令制限/22条区域 ●設備/上下水道、都市ガス、中部電力 ●取引態様/売主 ▶ 建売分譲 ●販売戸数/12戸 ●接道状況/西側公道約5.2m接道(区画1・5)/その他公道約5.0m ●土地面積/130.45㎡(約39.46坪)~151.75㎡(約45.90坪) ●建物面積/118.2㎡(約35.75坪)~133.39㎡(約40.35坪) ●建売分譲価格/4,380万円(税込)~4,980万円(税込) ●建築確認番号/区画1 KS123-0410-60857,他 ●広告制作年月日/2024年1月9日 ●広告有効期限/2024年3月31日

MIRAIZのこだわり

MIRAIZでは「いつか売却しても値下がりしない」ことを目標に下記の4条件を駆使しています。安心の保証制度とサポート体制も万全なMIRAIZの家づくり。あなたの目で、その実態を確かめてください。

- 利便性
- 資産価値
- 教育環境
- 住環境

MIRAIZ

〒460-0003 名古屋市中区錦三丁目10番32号 栄VTビル8F

TEL 052-209-5639 FAX 052-209-5638

受付時間 OPEN 10:30 CLOSE 17:00 定休日 水曜日

0120-26-5639

https://www.mirai-z.co.jp

MIRAIZ 名古屋



検索

LIFE INFORMATION

愛知環状鉄道線
三河豊田駅 徒歩 18分
(約1,400m)

名鉄バス
「昭和町二丁目」 徒歩 11分
(約900m)

メガリアエムパーク 車 4分
(約1,600m)

ファミリーマート 徒歩 7分
(約500m)

豊田大和幼稚園 車 6分
(約1,900m)

豊田市立前山小学校 徒歩 19分
(約1,500m)

豊田市末野原中学校 徒歩 18分
(約1,400m)

明和公園 徒歩 3分
(約270m)

トヨタ記念病院 車 8分
(約3,000m)

※距離は地図上での計測で、徒歩時間は80m、車は400mを1分として換算したものです。*2023年6月現地撮影

car navigation

豊田市豊栄町三丁目157番1 周辺

カーナビゲーションによっては表示されない場合がございます。

