

MIRAIZでは、間取り、設備、内装仕様に至るまで、あなたのライフスタイルに合わせて理想の家づくりのお手伝いをいたします。

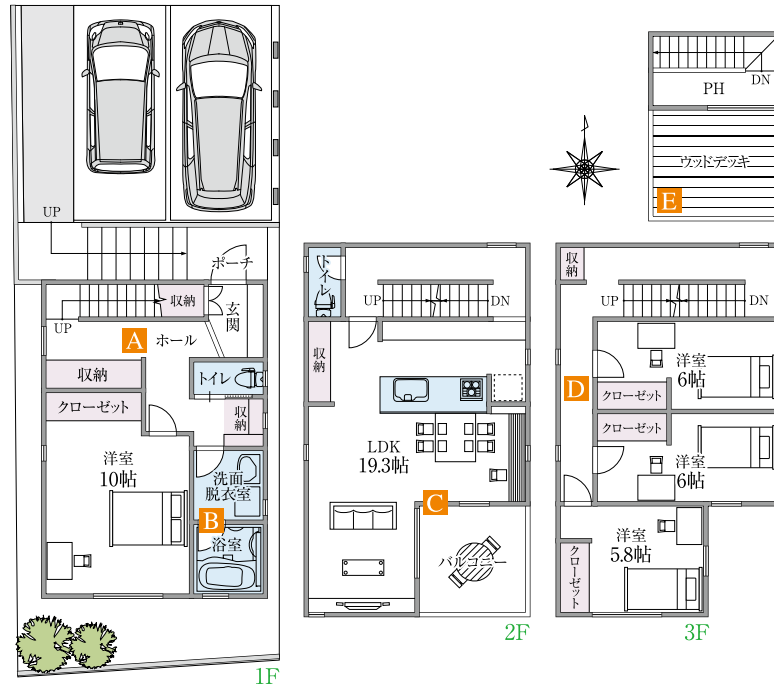
GALLERIA桜山V **2,600**万円(税抜)
ご参考プラン建物価格

標準仕様
[長期優良住宅・耐震等級3]

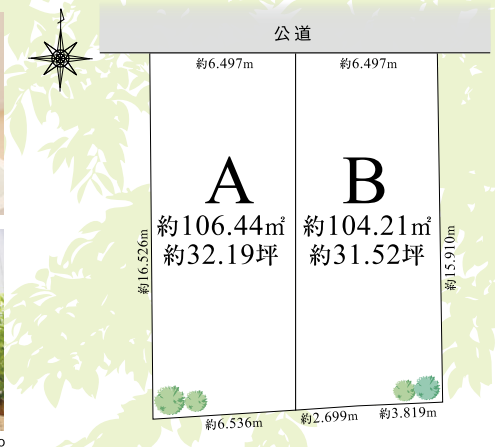
4LDK+ウッドデッキ+バルコニー

- 土地面積 / 106.44㎡ (約 32.19坪)
- 延床面積 / 127.89㎡ (約 38.68坪)
- 1F床面積 / 41.76㎡ (約 12.63坪)
- 2F床面積 / 41.85㎡ (約 12.65坪)
- 3F床面積 / 44.28㎡ (約 13.39坪)

■ 建物価格は、弊社参考プランによる本体価格です。
地盤改良、外構工事、上下水道引込工事、諸費用等は含まれません。



- A** ゆったりとした玄関ホールには大小2ヶ所の収納を設置。外出に必要な物を十分に保管できる広いスペースを確保。
- B** 1Fに浴室を設置。隣の主寝室への繋がりがスムーズな動線を確保し、家族の触れ合いの場としても重要な間取りです。
- C** 2Fカウンターキッチンから見渡せるLDKバルコニー。南向きに配置されたバルコニーは光と風を室内に取り込む事ができます。
- D** 家族構成に合わせて、あらゆるシーンに対応可能な3F洋室。3部屋と充実した間取り。
- E** 最上階のウッドデッキで、天気の良い日には家族や友人とくつろぎの時間をお過ごし下さい。



建築条件付土地価格

A: 3,580万円
B: 3,780万円

▶GALLERIA桜山V 物件概要

●所在地/名古屋市昭和区長戸町4丁目36番●交通/地下鉄鶴舞線「川名」駅 徒歩約10分、地下鉄桜通線「御器所」駅 徒歩約15分
●総区画数/2区画●販売区画数/2区画●用途地域/第二種中高層住居専用地域●地目/宅地●建蔽率/60%●容積率/200%
●法令制限/準防火地域、20m高度地区、緑化地域●接道状況/北側公道約6.36m接道●土地権利/所有権●土地面積/104.21㎡ (31.52坪)～106.44㎡ (32.19坪)●土地販売価格/A:3,580万円、B:3,780万円●設備/上下水道、都市ガス、中部電力●取引態様/売主
●広告作成日/平成30年4月16日●広告有効期限/平成30年6月末日 (愛96)

▶建築条件付土地について

この土地は、土地売買契約後3ヶ月以内に弊社と住宅建築請負契約をして頂く事を条件として販売します。この期間内に住宅を建築しないことが確定したとき、または住宅の建築請負契約が成立しなかったときは白紙となり、土地代金は全額返還致しますが、設計料は別途申し受けれます。

▶LIFE INFORMATION

地下鉄鶴舞線「川名」駅 徒歩約 **10**分 / 地下鉄桜通線「御器所」駅 徒歩約 **15**分

※距離は地図上の概測で、徒歩時間80m、自動車時間40kmを1分で走行した場合の概算時間です。



自然が楽しめる環境と、通勤や通学、お買い物にも便利な立地が魅力のGALLERIA 桜山V

▶CAR NAVIGATION

CAR NAVIGATIONに右記住所をご入力いただきますと現地周辺に到着いたします。お気軽にお越しください。※機種により番地等の入力できない場合があります。

名古屋市昭和区長戸町4丁目36番周辺

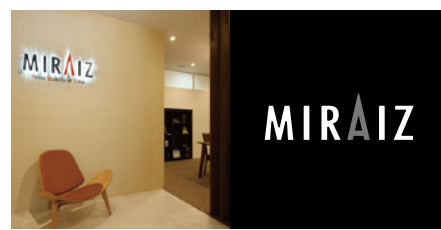
▶ACCESS MAP



MIRAIZのこだわり

MIRAIZでは「いつか売却しても値下がりしない」ことを目標に下記の4条件を駆使しています。安心の保証制度とサポート体制も万全なMIRAIZの家づくり。あなたの目で、その実態を確かめてください。

- 利便性
- 資産価値
- 教育環境
- 住環境



〒460-0003 名古屋市中区錦3-10-32 栄VTビル1F
TEL052-209-5639 FAX052-209-5638
受付時間 OPEN:9:30 CLOSE:18:30 定休日 水曜日
宅地建物取引業 愛知県知事(1)第22656号
特定建設業 愛知県知事許可(特-26)第107163号
MIRAIZ建築設計事務所(子-28)第7312号



0120-26-5639

http://www.mirai-z.co.jp MIRAIZ 検索