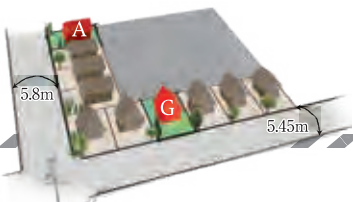


GALLERIA GIFU MINAMI



大通りから1歩奥まった住宅街に位置する、閑静で整備された新しい街並み。

TYPE-A

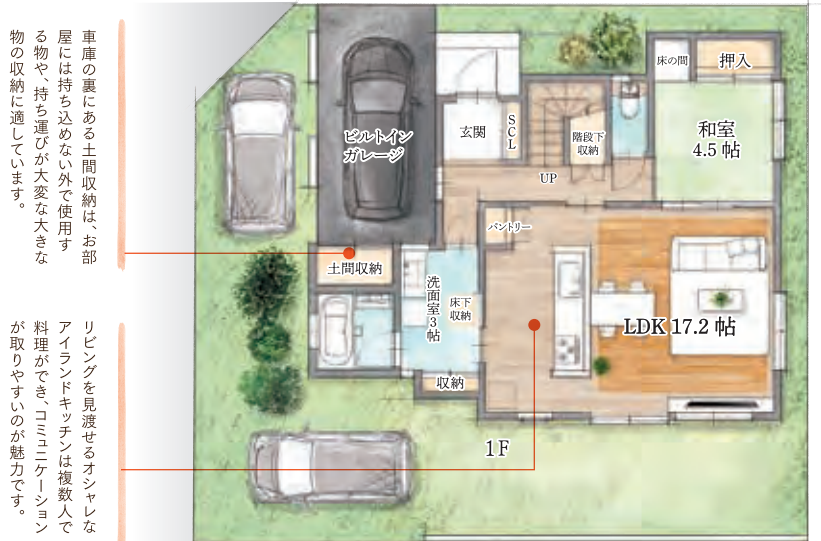
敷地面積
約45.62坪

4LDK
+書斎+土間収納+吹抜
+WIC+床暖房
+パントリー

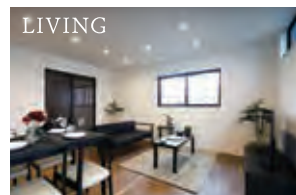
■1F床面積 / 74.32㎡(約22.48坪)
■2F床面積 / 53.00㎡(約16.03坪)
■延床面積 / 127.32㎡(約38.51坪)

販売価格
3,780万円 (税込)

収納たっぷりの吹抜けのある、
明るくゆとりのある住まい



将来のお子様の独立など、生活スタイルの変化にも対応できるよう、間仕切りができるプランになっています。



安心項目 ● 耐震等級3 ● JIO(瑕疵担保責任保険加入) ● 10回に及ぶ第三者機関の検査実施 ● 地盤保証(20年)

TYPE-G

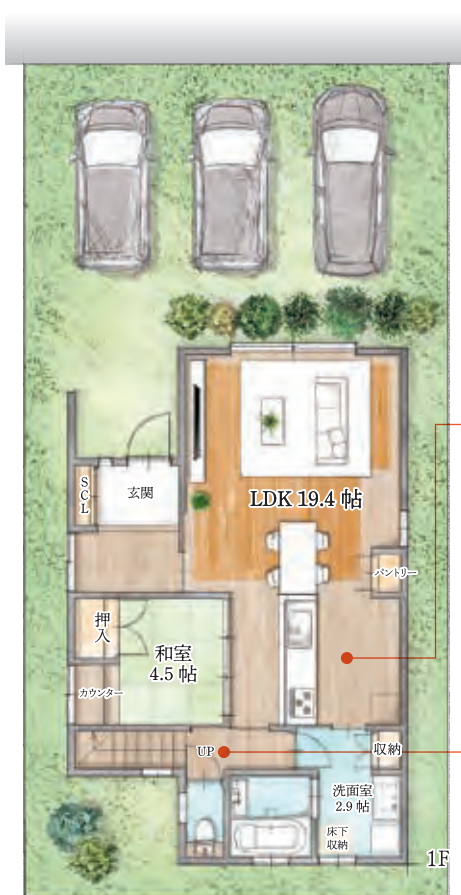
敷地面積
約45.50坪

4LDK
+土間収納
+WIC+床暖房
+パントリー

■1F床面積 / 62.11㎡(約18.79坪)
■2F床面積 / 51.55㎡(約15.59坪)
■延床面積 / 113.66㎡(約34.38坪)

販売価格
3,780万円 (税込)

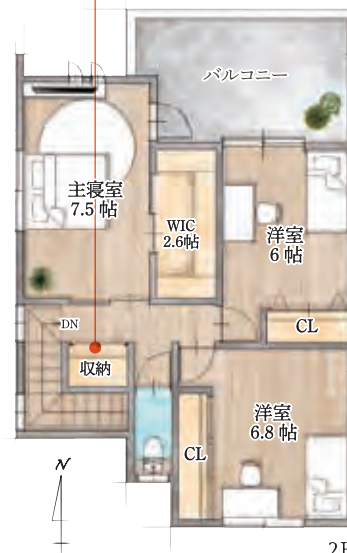
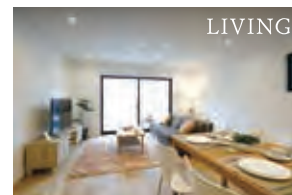
日当たり良好な、
家事動線の優れた無駄の無い住まい



2WAYキッチンには動線を短くすることによって家事の効率が良くなるため料理はもろろんのこと洗濯物を干す時にも大変便利です。

廊下収納には家族みんなの日用品や掃除用具、防災グッズの置き場所などに活用できます。

リビングを通り、2Fに上がるリビングスルー階段。自然に家族とのコミュニケーションを取ることができます。



■ = 床暖房 ■ = 収納 ■ = 水回

■「GALLERIA岐阜南」物件概要●所在地/岐阜市大字清字上沼759番4、10号●交通/JR東海道本線「岐阜」駅徒歩19分●地目/宅地●用途地域/準工業地域●建ぺい率/60%●容積率/200%●販売戸数/2戸●敷地面積/150.82㎡・150.42㎡●建物面積/127.32㎡・113.66㎡●販売価格/3,780万円(税込)●道路幅員/西側公道約5.8m、北側公道約6.5m(A-TYPE)・南側公道約5.45m(G-TYPE)●建築確認番号/第KS120-0510-00286号(A号地)・第KS120-0510-00306号(G号地)●設備/電気:中部電力 ガス:東邦ガス 水道:公営水道 汚水・雑排水:公共下水●その他の制限/準防火地域、大規模集客施設地規制区域●売主/株式会社MIRAIZ(特定建設許可番号)愛知県知事許可(特-26)第107163号、[宅地建物取引業者免許証]愛知県知事(2)第22656号、(公社)愛知県宅地建物取引業協会、(公社)全国宅地建物取引業保証協会、(公社)愛知県建築士事務所協会 〒460-0003愛知県名古屋市中区錦三丁目10-32 栄VTビル1F TEL 052-209-5639●広告制作年月日/2020年6月23日●広告有効期限/2020年9月末日

※2020年6月現地撮影。※周囲の建物等は省略してあります。※外構・植栽等は、今後変更される場合がありますので、あらかじめご了承ください。

MIRAIZ のこだわり

MIRAIZ では「いつか売却しても値下がりしない」ことを目標に下記の4条件を駆使しています。安心の保証制度とサポート体制も万全なMIRAIZの家づくり。あなたの目で、その実態を確かめてください。



MIRAIZ



MIRAIZ

〒460-0003 名古屋市中区錦三丁目10番32号 栄VTビル1階
TEL 052-209-5639 FAX 052-209-5638

受付時間 OPEN 9:30 CLOSE 18:30 定休日 水曜日

フリーコール 0120-26-5639

https://www.mirai-z.co.jp

GALLERIA岐阜南

検索



暮らしに必要な物が徒歩圏で揃う、
子育てにも最適なエリアです。



三里小学校
徒歩8分(約600m)



陽南中学校
徒歩5分(約360m)



カネスエ
徒歩2分(約130m)



ゲンキー
徒歩2分(約130m)



スギ薬局
徒歩3分(約240m)



オーキッドパーク
徒歩7分(約560m)

※掲載の徒歩分は地図上の概測距離を、徒歩分表示については80mを1分として算出(端数切り上げ)したものです。



カーナビゲーションに上記住所をご入力いただきますと現地周辺に到着いたします。お気軽にお越しください。
※機種により番地等の入力できない場合があります。