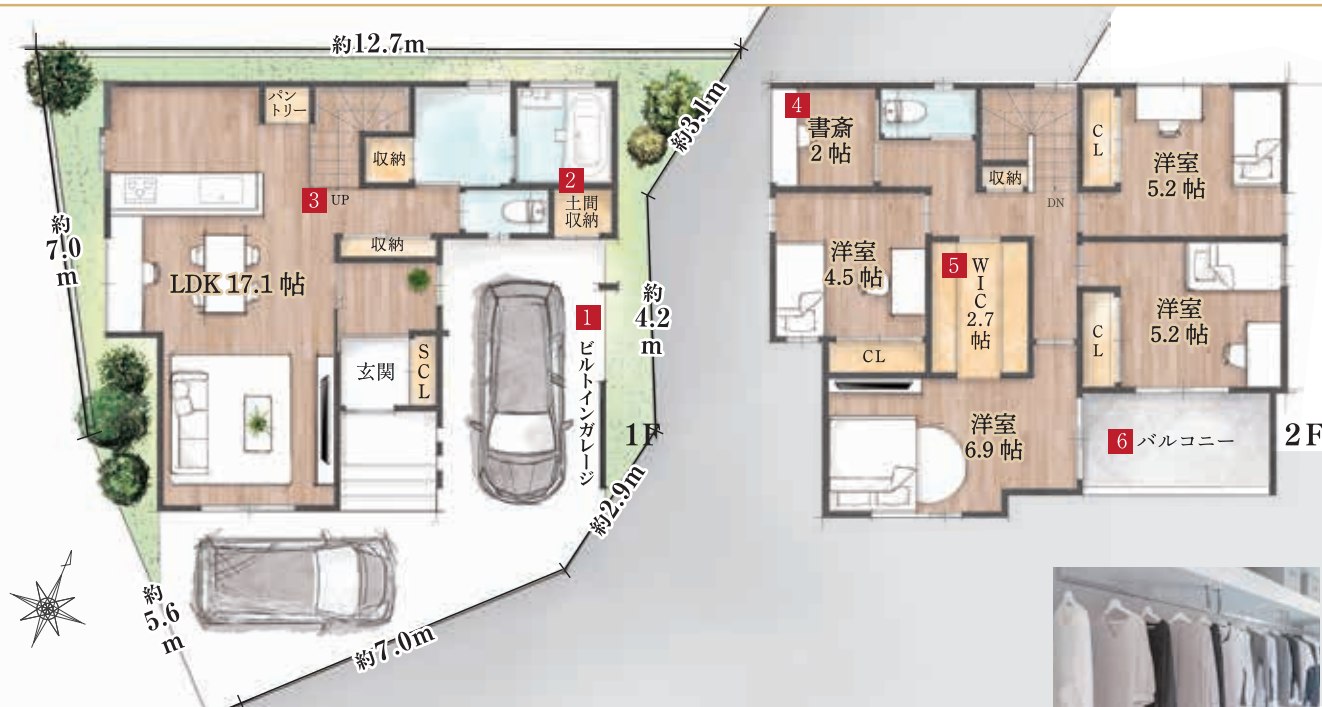


- 土地面積 / 109.28㎡ (約 33.05坪)
- 延床面積 / 120.59㎡ (約 36.47坪)
- 1F床面積 / 62.00㎡ (約 18.75坪)
- 2F床面積 / 58.59㎡ (約 17.72坪)

WEB
内覧会



4 家でも仕事やPC作業をするための専用スペースを設けることで、集中できる他、趣味を愉しむ自分だけの空間にもなります。



1 土地を有効活用したビルトインガレージ。雨や風、日射から愛車を守るはもちろん、作業場として、また趣味のスペースとしても活用できます。



2 土間収納は子供用品のベビーカーや三輪車、アウトドアやガーデニンググッズ、ゴルフバックなど趣味の物も収納できるスペースです。



3 リビングイン階段は家族の動向を把握しやすく、顔を合わせる頻度が高くなることにより、コミュニケーションの機会が増えることにも繋がります。



5 大型の荷物を収納することが可能で、通り抜けが可能なウォークスルークローゼットですので、クローゼット内で着替えを済ませて出かけられます。



6 南東にある2WAYバルコニーなので日当たりもよく、どちらの部屋からも行き来することが出来ます。

耐震等級3

JIO (瑕疵担保責任保険加入)

現場施工品質監査システム
第三者機関による10回の品質検査実施検査書付き

地盤保証20年

※植栽はイメージで実際とは異なります。 ※掲載の写真は全てイメージです。

▼GALLERIA 印場 概要

●所在地/尾張旭市印場元町二丁目2番14 ●交通/名鉄瀬戸線「印場」駅 徒歩約2分(約150m) ●販売戸数/1戸 ●用途地域/第一種住居地域 ●地目/宅地 ●建蔽率/60% ●容積率/200% ●法令制限/22条指定区域、23m高度地区 ●接道状況/南東:幅員 約6m公道(接道間口7m)・東:幅員 約6m公道(接道間口10.4m) ●土地権利/所有権 ●敷地面積/109.28㎡(33.05坪) ●販売価格/4,480万円 ●建築確認番号/第KS120-0510-02421号 ●設備/上下水道、都市ガス、中部電力 ●取引態様/売主:株式会社MIRAIZ[特定建設業許可番号]愛知県知事許可(特-31)第107163号、[宅地建物取引業者免許証]愛知県知事(2)第22656号、(公社)愛知県宅地建物取引業協会、(公社)全国宅地建物取引業保証協会、(公社)愛知県建築士事務所協会 ●広告制作年月日/2021年2月2日 ●広告有効期限/2021年3月31日

MIRAIZ のこだわり



MIRAIZ では「いつか売却しても値下りしない」ことを目標に下記の4条件を駆使しています。安心の保証制度とサポート体制も万全なMIRAIZの家づくり。あなたの目で、その実態を確かめてください。

MIRAIZ

〒460-0003 名古屋市中区錦三丁目10番32号 栄VTビル1階

TEL 052-209-5639 FAX 052-209-5638

受付時間 OPEN 9:30 CLOSE 18:30 定休日 水曜日

0120-26-5639

https://www.mirai-z.co.jp

MIRAIZ 名古屋

検索



TRANSPORTATION



PARK



SCHOOL



LIFE INFORMATION

